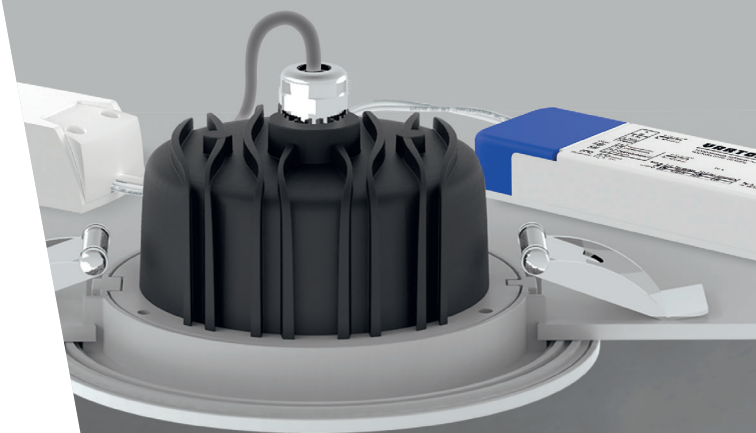


# НОВИНКА

## Блок аварийного питания Varton EM-Utility 10-90B

Блок аварийного питания Varton EM-Utility предназначен для использования совместно со светодиодным светильником для обеспечения светового потока не менее 10% от номинального в случае аварийного отключения электроэнергии. В блоках аварийного питания Varton EM-Utility используются высококачественные LiFePO<sub>4</sub> аккумуляторные батареи, позволяющие обеспечить работу в аварийном режиме в течение 1,5 часов при выходной мощности 4Вт, или 3 часов при выходной мощности 2Вт. При наличии в сети питающего напряжения 220-240В 50-60Гц, блок аварийного питания осуществляет заряд аккумуляторной батареи. Суммарное напряжение светодиодных модулей подключаемого светильника должно находиться в диапазоне 10-90В.

Макс. выходная мощность в аварийном режиме	4Вт / 2Вт
Напряжение питания	~220-240В 50-60Гц
Выходное напряжение	---10-90В
Установка	Снаружи / внутри светильника
Класс защиты от эл. тока	II
Степень защиты	IP20
Номинальное время работы в аварийном режиме	1,5 часа / 3 часа
Тип аккумуляторной батареи	LiFePO <sub>4</sub> (Литий-железо-фосфатная)
Номинальное напряжение АКБ	6,4В
Емкость АКБ	1500мА*ч
Время полной зарядки АКБ	24 часа
Температура эксплуатации	+1°С...+45°С
Наличие кнопки «Тест» и индикатора заряда	



V1-EM-00478-21A01-2000400

