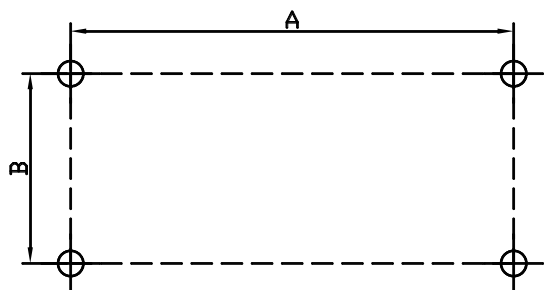


## Инструкция по монтажу светильников серии OWP OPTIMA LED

1

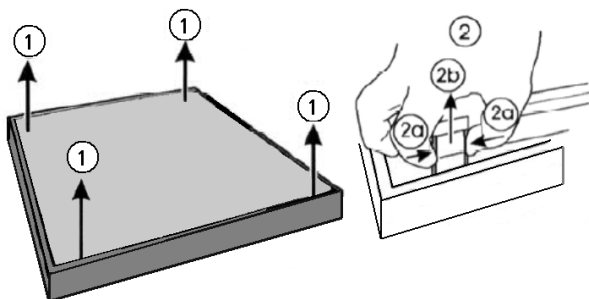
Просверлить в потолке четыре отверстия согласно схеме. Забить в полученные отверстия дюбели.



Наименование	Установочные размеры АхВ, мм
OWP OPTIMA LED 595	425x425

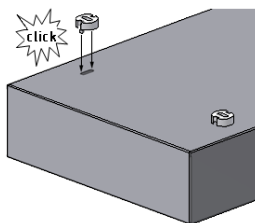
2

Распаковать и подготовить к установке светильник (со светильника снять рассеиватель).



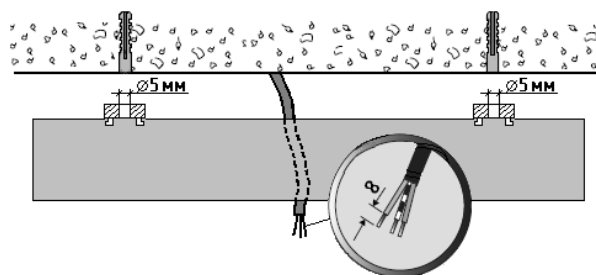
3

Вщелкнуть опоры в корпус светильника:



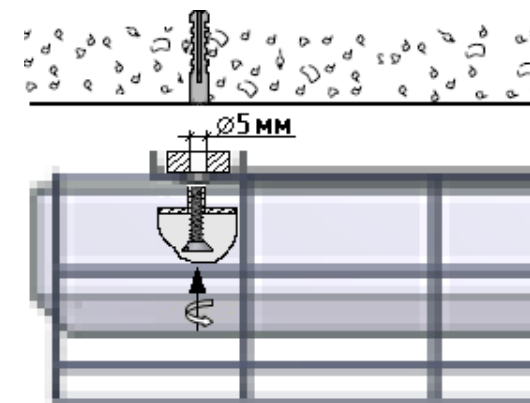
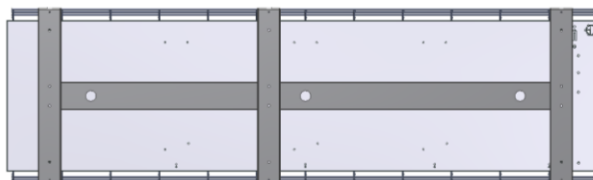
4

Ввести сетевые провода через отверстие в светильнике.



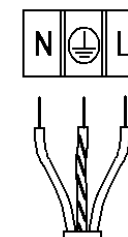
5

Совместить отверстия крестовины защитной решетки и светильника с подготовленными отверстиями в потолке. Прикрутить светильник с решеткой шурупами к потолку.



6

Подключить сетевой провод к клеммной колодке в соответствии с указанной полярностью.



7

Вставить в светильник рассеиватель. Вставить в лепестки свободный край защитной решетки и зафиксировать его специальными винтами с пластиковыми головками.

